

ΒΟΝΒΑΡ ΣΤΗ ΘΕΣΣΑΛΟΝΙΚΗ

Ατμόσφαιρα bistro

— Ο σχεδιασμός του bar είχε ως αφετηρία μορφές και χαρακτηριστικά του κλασικού bistro που συναντάμε στις ευρωπαϊκές πόλεις του 20ού αιώνα, με απόδοση όμως που να αντιστοιχεί σε ένα σύγχρονο αστικό περιβάλλον. Η προηγούμενη χρήση του χώρου ήταν η ίδια οπότε ένα ακόμη ζητούμενο ήταν η διαχείρισή του με τέτοιο τρόπο ώστε η αλλαγή στην ταυτότητα να είναι σαφής και ισχυρή. —

ΚΕΙΜΕΝΟ **URBAN SOUL PROJECT**
ΦΩΤΟΓΡΑΦΗΣΗ **KIMBERLEY POWELL**

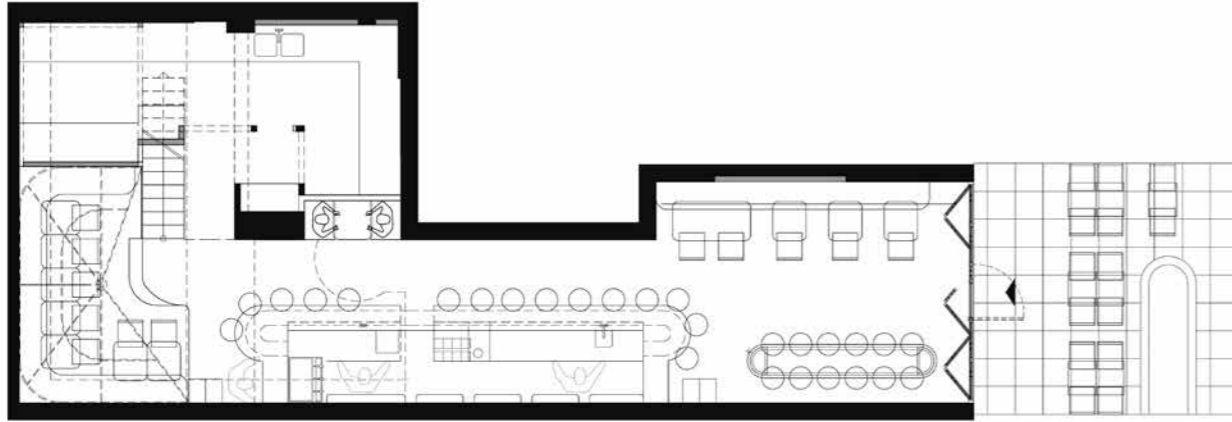
Interior design
URBAN SOUL PROJECT

Η γραμμικότητα της κάτοψης υπέβαλε ως βέλτιστη λύση τη χωροθέτηση του bar στο κεντρικό, στενότερο τμήμα της, ώστε να προκύψουν δύο πλατύτεροι χώροι μπροστά και πίσω. Επιπλέον, επιχειρήθηκε μία διαφοροποίηση στον χειρισμό του καθενός από τα τρία τμήματα, ιδιαίτερα σε επίπεδο φωτισμού και εξοπλισμού.

Η είσοδος μετακινήθηκε στο κέντρο της όψης, δημιουργώντας έτσι έναν άξονα που διατρέχει το κατάστημα σε όλο του το μήκος.

Οι καμπύλες κυριαρχούν στον χώρο, τόσο σε δομικά στοιχεία όσο και στην επίπλωση, με έμφαση στο bar, το οποίο επανασχεδιάστηκε εξολοκλήρου.





κάτοψη

Ο συνδυασμός του μωσαϊκού στο δάπεδο με το ροζ μάρμαρο στο bar, τα μαύρα μεταλλικά στοιχεία, το ξύλο, οι επιλογές στα υφάσματα, η περιμετρική γύψινη μπορντούρα και οι κρυφοί φωτισμοί δημιουργούν έναν χώρο ατμοσφαιρικό και ταυτόχρονα φιλόξενο.

Στο βάθος του καταστήματος, το οποίο είναι διπλού ύψους, βρίσκεται υπερυψωμένος χώρος

καθισμάτων, που καλύπτεται από μεταλλική θολωτή κατασκευή ώστε να μειώνεται οπτικά το ύψος του. Το υπόλοιπο κατάστημα έχει σχετικά χαμηλό ύψος αλλά με ειδικές εφαρμογές βαφής και φωτισμού, δημιουργείται η αίσθηση ευρυχωρίας, όπως στην οροφή του μπροστινού τμήματος, όπου η λευκή γυαλιστερή βαφή, η οποία έχει εφαρμοστεί αρκετές φορές, δίνει εντονότερο αποτέλεσμα. **ek**

