

the transparent apartment

70m² THESSALONIKI | GREECE

design by
URBAN SOUL PROJECT

text URBAN SOUL PROJECT
photos KIMBERLEY POWELL

Το διαμέρισμα βρίσκεται σε διατηρητέο κτίριο του 1930, στο κέντρο της Θεσσαλονίκης. Η τυπολογία της κατοικίας εμφανίζει τη μοναδικότητα ενός διαμερίσματος στο οποίο μπορεί να κινηθεί κανείς κυκλικά γύρω από το κέντρο του, μέσω του πίσω στεγασμένου εξώστη, στον οποίο βλέπει η κουζίνα και το υπνοδωμάτιο.

The apartment is in a 1930ies listed building, in the center of Thessaloniki. The floorplan typology showcases the uniqueness of an apartment, in which one can move around the center, through the back-covered veranda, where the kitchen and bedroom overlook.



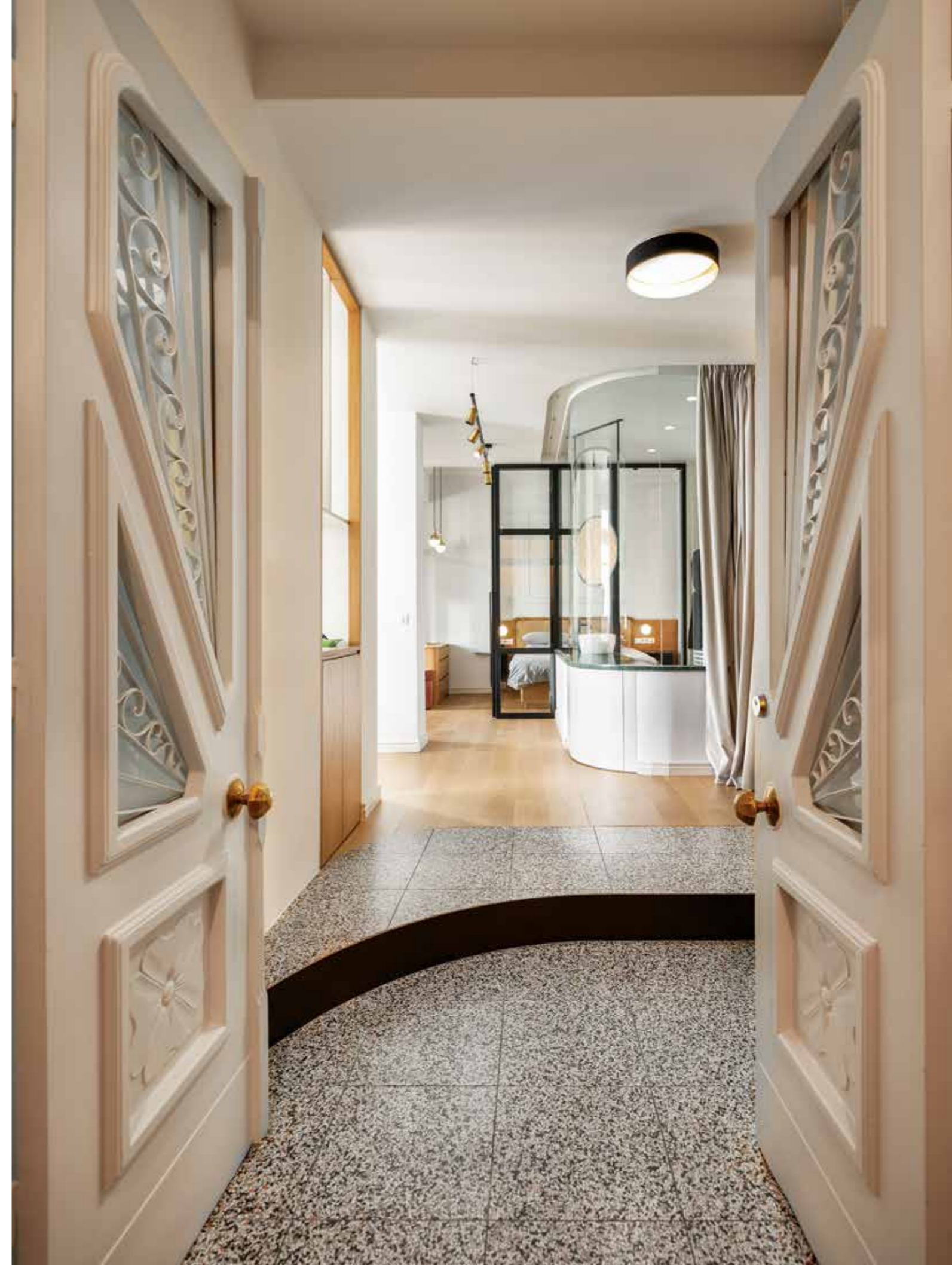
The spaces at the front have been expanded to create a clean square space. The living room, dining room, master bedroom and bathroom are one next to the other, with the bathroom being in the center and separated from the living room with a curved glass partition, which opens towards the entrance, creating more storage and the kitchen access.

Sliding transparent partitions with metal frames connect the bedroom with the living areas, while oak shelves with glass unify visually different spaces.



Οι χώροι στην όψη του δρόμου έχουν διανοιχτεί έτσι ώστε να ενοποιηθούν σε έναν νοητό τετράγωνο χώρο. Καθιστικό, χώρος φαγητού, master bedroom και λουτρό είναι σε συνέχεια, με το λουτρό να βρίσκεται στο κέντρο και να διαχωρίζεται από το καθιστικό με σταθερό καμπύλο υαλοπέτασμα, το οποίο υαλοπέτασμα ανοίγει προς την είσοδο δημιουργώντας αποθηκευτικούς χώρους και πρόσβαση προς την κουζίνα.

Συρόμενα διάφανα πετάσματα με μεταλλικό σκελετό συνδέουν την κρεβατοκάμαρα με τους χώρους διημέρευσης, ενώ δρύινες βιτρίνες ενοποιούν οπτικά διαφορετικούς χώρους, χωρίς να επιτρέπουν τη διέλευση.





The bathroom's countertop is finished with green Tinos marble, which extends to the shower and floor. The green color is also found, in different tones, in some pieces of furniture and the kitchen cabinets.

The circle element is found in different places around the apartment. From the semicircular step at the entrance and the curved glass partition at the bathroom, that look like they complement each other, to the bathroom mirror, which is a central feature of the composition, and the black metal and brass light fixtures.



Η κεντρική επιφάνεια του έχει επενδυθεί με πράσινο μάρμαρο Τήνου, το οποίο περνάει μέσα στο ντουζ και στο δάπεδό του, ενώ παράλληλα το πράσινο χρώμα συναντάται σε άλλους τόνους στα έπιπλα και τα ντουλάπια της κουζίνας.

Το στοιχείο του κύκλου απαντάται σε διαφορετικές εκφάνσεις μέσα στο διαμέρισμα. Από το ημικυκλικό σκαλοπάτι στην είσοδο και το αντίστροφο υαλοπέτασμα του WC που μοιάζουν το ένα να συμπληρώνει το άλλο, μέχρι τον καθρέπτη του λουτρού, που αποτελεί κεντρικό στοιχείο της σύνθεσης και τα φωτιστικά από μαύρο μέταλλο και ορείχαλκο που έχουν κύριο σχήμα τους τον κύκλο.





Finally, the works of art have the same shape, in order to connect all different spaces.

The materials used are mosaic tile, with black, white and green aggregate, oak wood flooring and furniture, white rattan, lacquer and brass in light fixtures and details.

The selected furniture pieces and artwork complete the image of a modern apartment with traditional elements, in the city center. 🏠



Τέλος, τα έργα τέχνης χρησιμοποιούν το ίδιο σχήμα, για να καταφέρουν να ενοποιήσουν τους επιμέρους χώρους.

Τα υλικά που χρησιμοποιήθηκαν είναι πλακάκι μωσαϊκού, με μαύρες, λευκές και πράσινες πέτρες, δρύινο ξύλο σε δάπεδο και έπιπλα, λευκή ψάθα, λάκα και ορείχαλκος σε φωτιστικά και λεπτομέρειες.

Τα έπιπλα και έργα τέχνης που επιλέχθηκαν συμπληρώνουν την εικόνα ενός μοντέρνου διαμερίσματος με παραδοσιακά στοιχεία στο κέντρο της πόλης. 🏠

