

REBORRN ΕΤΑΙΡΙΑ ΣΥΜΒΟΥΛΩΝ ΝΕΑΣ ΟΙΚΟΝΟΜΙΑΣ

Με επίκεντρο τη συνάντηση

— Η χαρακτηριστική τυπολογία του γραφείου open plan χρησιμοποιήθηκε για τον σχεδιασμό του έργου που αναπτύσσεται σε έναν ενιαίο δώροφο χώρο, με θέα στην Ακρόπολη. —

ΚΕΙΜΕΝΟ **URBAN SOUL PROJECT**
ΦΩΤΟΓΡΑΦΗΣΗ **KIMBERLEY POWELL**

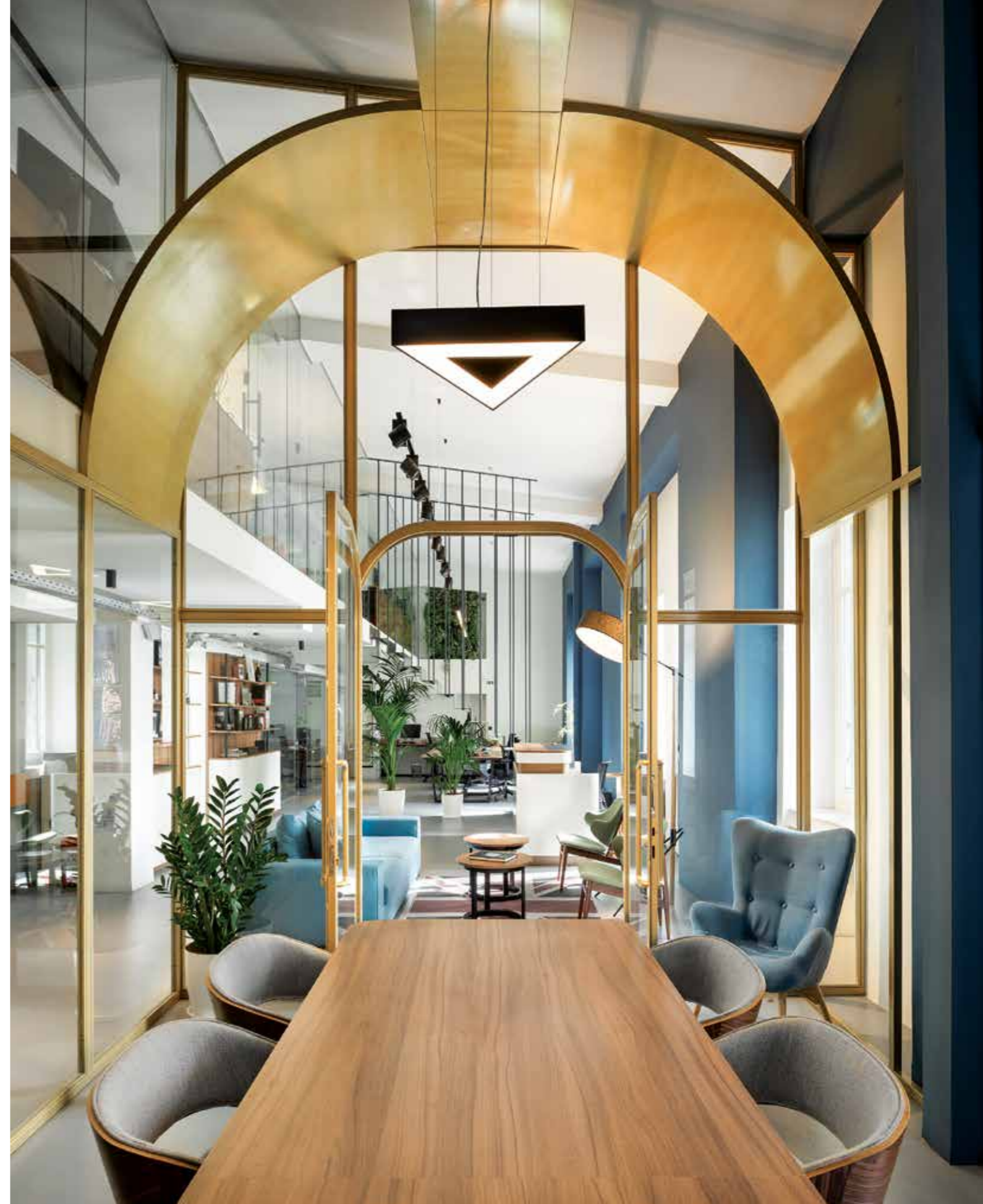
Αρχιτεκτονική μελέτη
URBAN SOUL PROJECT

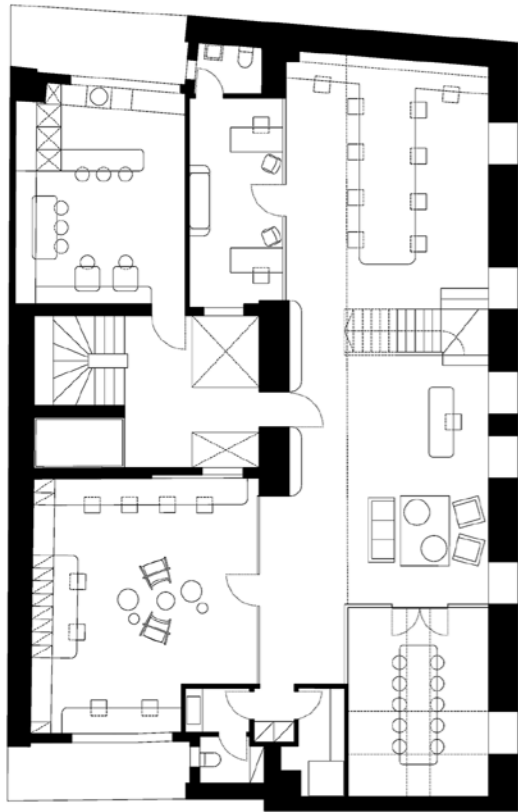
Η πρόκληση ήταν να σχεδιαστούν όσο το δυνατόν περισσότερες θέσεις εργασίας, προβάλλοντας τον χώρο συνεδριάσεων ως το κυρίαρχο στοιχείο της σύνθεσης.

Μία ελαφριά περίκλειστη κατασκευή από γυαλί και μέταλλο βαμμένο χρυσό, τόσο στα κουφώματα όσο και στην ειδικά σχεδιασμένη ψευδοροφή, οριοθετεί αμφίσημα τον χώρο

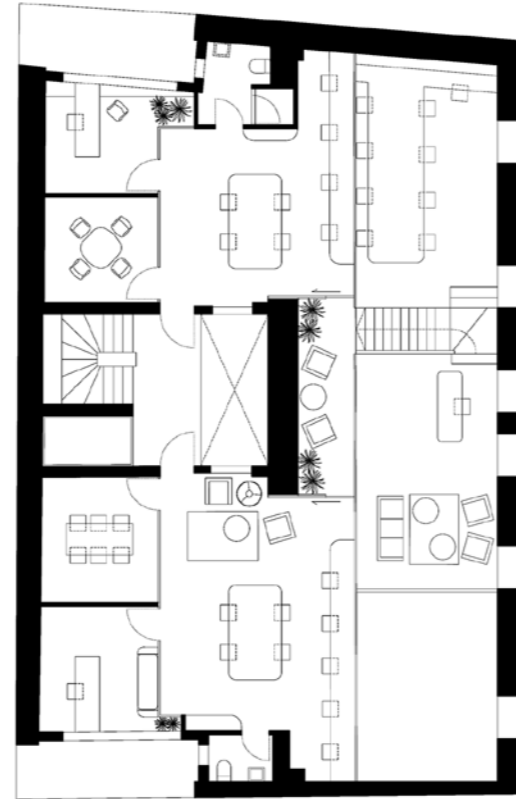
ως κοινόχρηστο αλλά και ως ιδιωτικό, ενώ παράλληλα σηματοδοτεί την κυρίαρχη λειτουργία της συνάντησης.

Η πρόταση ενοποίησης των δύο ορόφων επιτυγχάνεται με την, μινιμαλιστικής προσέγγισης, σκάλα από πτυχωτή λαμαρίνα, η οποία παρουσιάζει ιδιαίτερο ενδιαφέρον ως συνολική γλυπτική διαμόρφωση.





κάτοψη ορόφου



κάτοψη μεσοπατώματος





INTERIORS

Επιλεγμένες ζώνες των τοίχων στους χώρους εργασίας βάφονται σε αντιθετικά χρώματα. Τέλος, τα γυάλινα διαχωριστικά προάγουν το πνεύμα ομαδικής εργασίας, ενώ ταυτόχρονα διατηρούν την ηχομόνωση μεταξύ των γραφείων.

Στον πρώτο όροφο βρίσκονται ο χώρος συνεδριάσεων, η reception, ο χώρος αναμονής, η κοινόχρηστη κουζίνα και κάποιες θέσεις εργασίας, ενώ στον δεύτερο βρίσκονται δύο συμμετρικές

ενότητες εκατέρωθεν της σκάλας, με θέσεις εργασίας και μικρούς χώρους ανάπαυσης.

Η επίπλωση, η οποία συνιστά καίριο μέρος της σύνθεσης, εκτός από λειτουργική είναι και έξυπνα σχεδιασμένη εμπλουτίζοντας τη γενική αίσθηση του χώρου με διακριτικές καμπύλες λεπτομέρειες. Στα υλικά κυριαρχεί το ξύλο καρυδιάς, λευκές και μαύρες λεπτομέρειες σε λάκα καθώς και μέταλλα σε μαύρη και χρυσή απόχρωση. **ek**

